



TOOLBOX

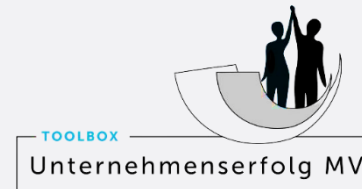
Unternehmenserfolg MV

# Digitaler Personalerimpuls

Wirkung von Arbeitgeberattraktivität auf Fachkräfte



## Positive Leadership 2.0



**Diana Wienbrandt**  
Projektleiterin

**Anne-Cathrin Lüttke**  
Projektmitarbeiterin

*Gleichstellung*  
IS' DOCH  
NEUMOD'SCHER KRAM



*Klischees*  
SIND  
NICHT UNSER DING

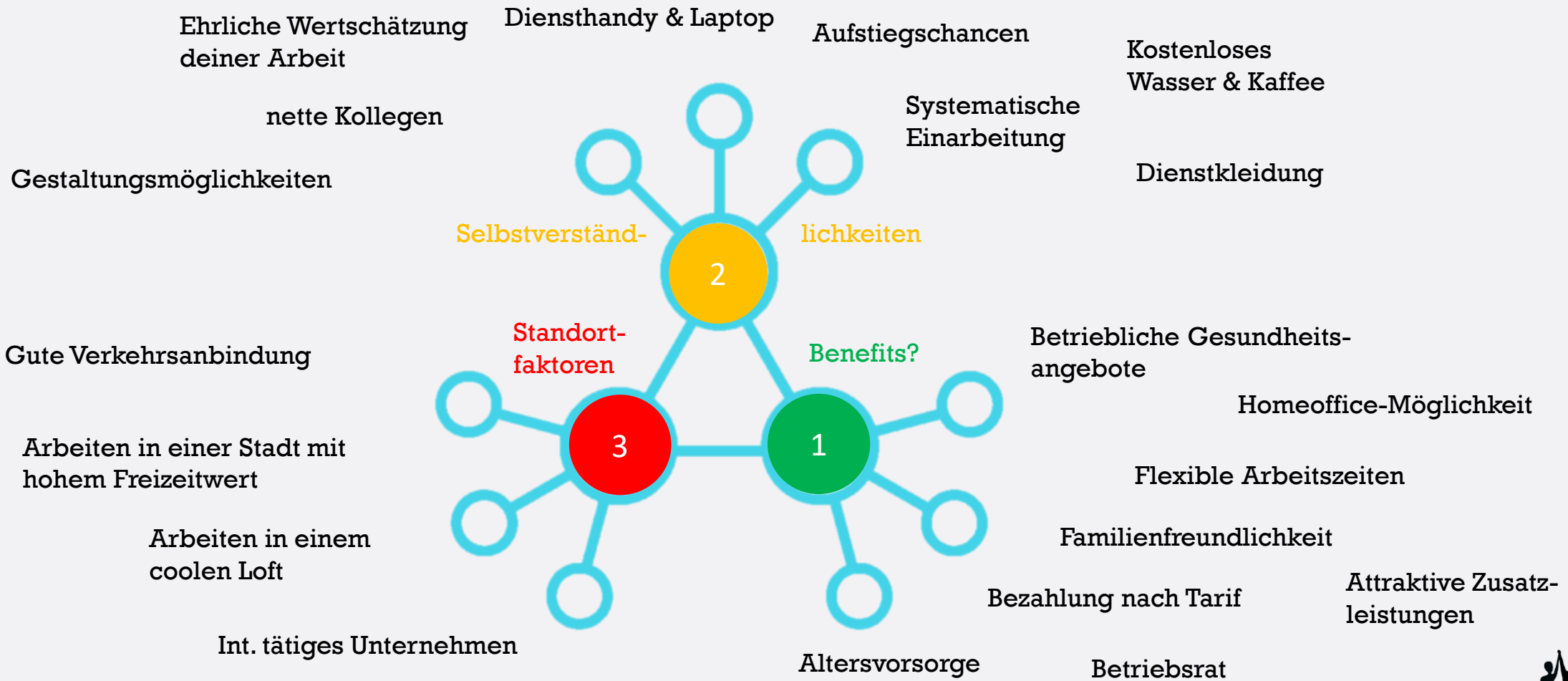


# Agenda

1. Obstkorb & friends - Was macht einen attraktiven Arbeitgeber aus?
2. Warm-up: Du bist was du tippst..!?
3. Zahlen, Daten, Fakten – Warum Arbeitgeber\*innen heute mehr bieten müssen
4. Wer wir sind & unser Angebot für Sie
5. Workshop-Teaser
6. Check-out & Fragen

# Was macht einen attraktiven Arbeitgeber aus?

# 1. Was macht einen attraktiven Arbeitgeber aus?



## 2. Warm-up: Du bist was du tippst..!?




**Handelshof Köln Stiftung & Co. KG**  
**Kassiererin (m/w/d) (Teilzeit / 30 Std. / Woche)**





 Güstrow  Feste Anstellung  Teilzeit  Erschienen: vor 4 Stunden

[Gehalt anzeigen](#)

[Ich bin interessiert >](#) [Speichern](#) [Teilen](#) [Drucken](#)



**HRG Hotels GmbH**  
**Koch (m/w/d)**

 Trent  Feste Anstellung  Vollzeit  Erschienen: vor 13 Stunden

[Gehalt anzeigen](#)

[Ich bin interessiert >](#) [Speichern](#) [Teilen](#) [Drucken](#)




**Hotel Auszeit**  
**Hotelfachmann / Hotelfachfrau (m/w/d)**

 Boltenhagen  Feste Anstellung  Vollzeit  Erschienen: vor 13 Stunden



[Gehalt anzeigen](#)

[Schnelle Bewerbung](#)

[Ich bin interessiert >](#) [Speichern](#) [Teilen](#) [Drucken](#)



**Sana TGmed GmbH**  
**Elektromeister (m/w/d)**

 Bad Doberan  Erschienen: vor 5 Stunden

[Gehalt anzeigen](#)

[Ich bin interessiert >](#) [Speichern](#) [Teilen](#) [Drucken](#)





**Hotel Bornmühle GmbH & Co. KG**  
**Front Office Agent (m/w/d)**

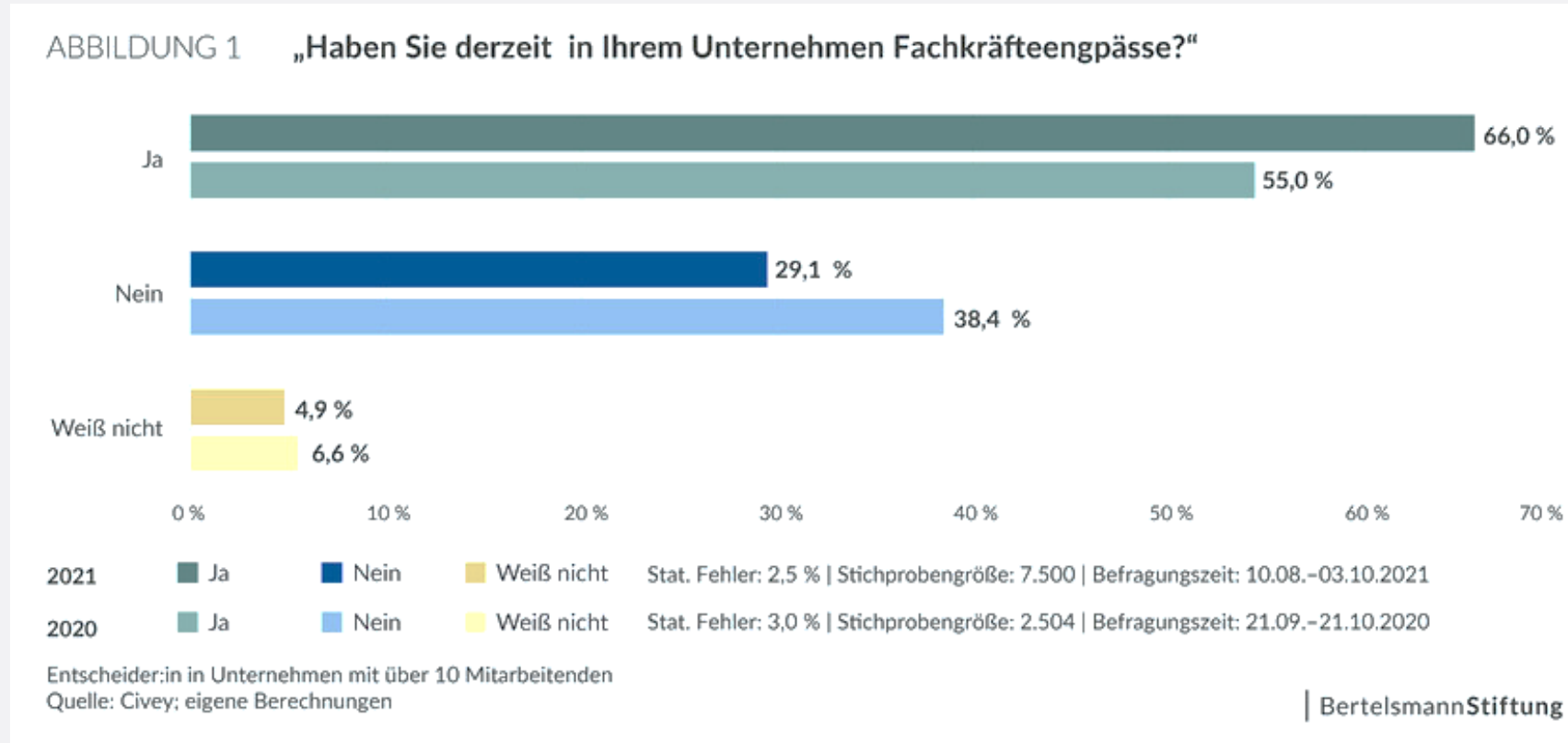
 Groß Nemerow  Feste Anstellung  Vollzeit  Erschienen: vor 14 Stunden

[Gehalt anzeigen](#)

[Schnelle Bewerbung](#)

[Ich bin interessiert >](#) [Speichern](#) [Teilen](#) [Drucken](#)

# 3. Warum Arbeitgeber heute mehr bieten müssen

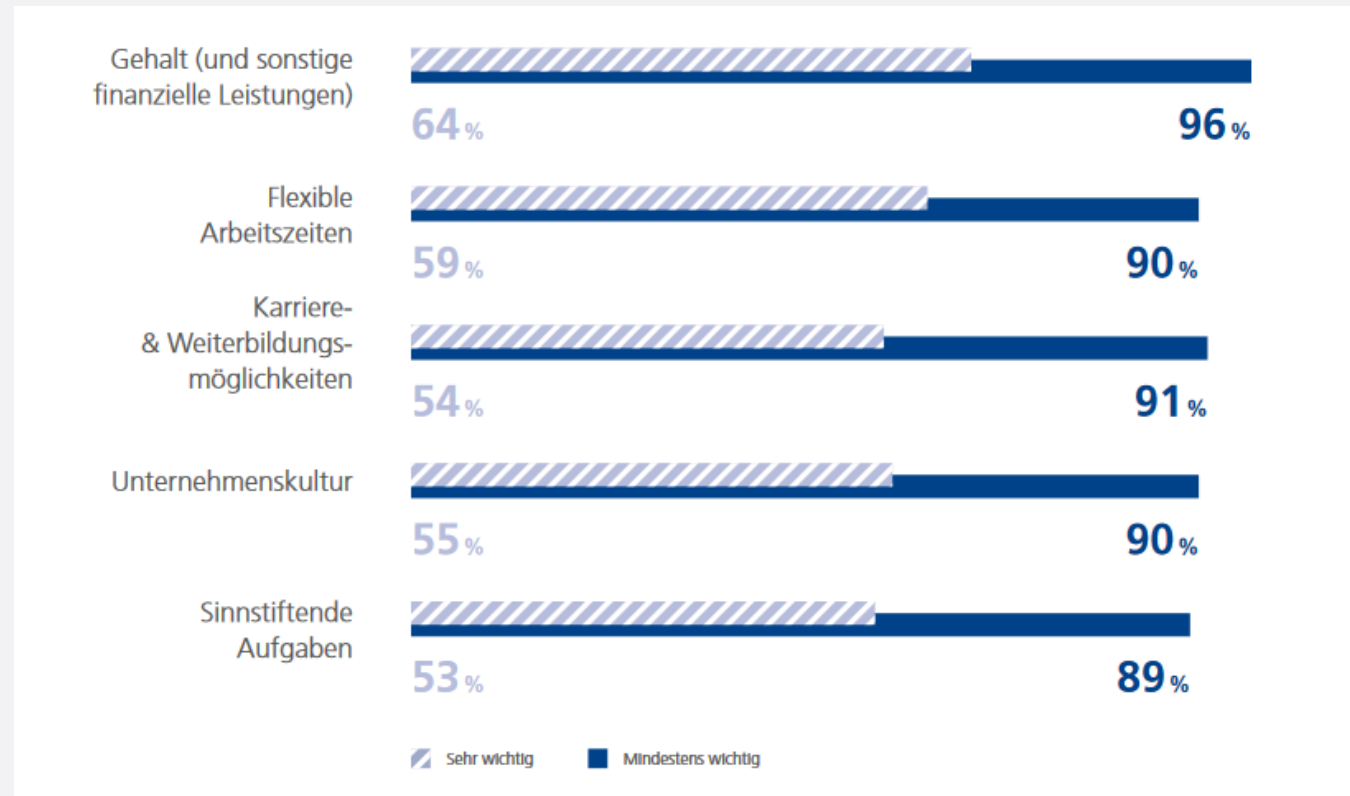


Quelle: Bertelsmann Stiftung, 2022, <https://www.bertelsmann-stiftung.de/de/themen/aktuelle-meldungen/2021/november/fachkraeftemangel-in-deutschen-unternehmen-groesser-als-erwartet>

# 3. Was Arbeitgeber bieten sollten



Quelle: Stepstone Report Arbeitgeberattraktivität 2020



Quelle: Stepstone Report Arbeitgeberattraktivität 2020

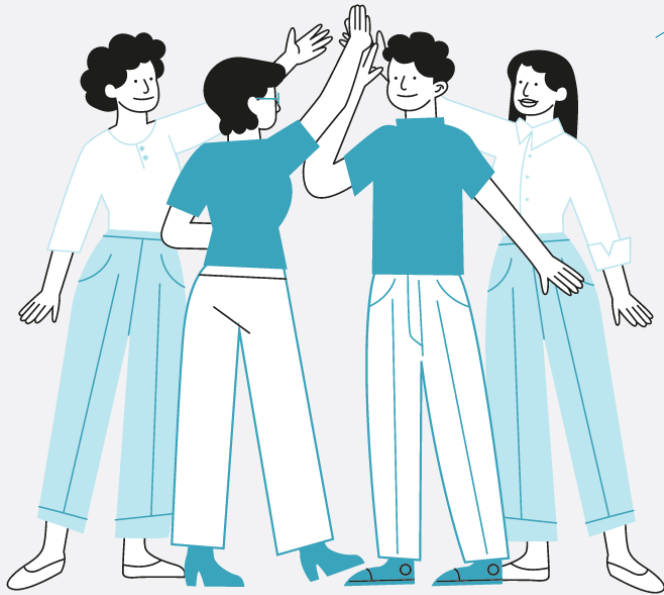


## 3. Was Arbeitgeber bieten sollten

# Glaubwürdigkeit

- Sich selbst als Arbeitgeber immer wieder kritisch hinterfragen & analysieren
- Stellenanzeigen, Leitbilder und Außenkommunikation sollten stets authentisch sein
- Stellen Sie echte Benefits in den Vordergrund! Werden Sie konkret!
- Nutzen Sie das Potenzial Ihrer Mitarbeiter:innen (vor allem bei Neumitgliedern)
- Standardisieren Sie bestimmte Prozesse in ihrem Mitarbeiter:innenmanagement
- Versuchen Sie auf individuelle Lebenssituationen ihrer Mitarbeiter:innen einzugehen
- Bezahlen Sie fair & verschaffen Sie sich Branchenvorteile

## 4. Wer wir sind



Projekt Positive Leadership 2.0 – Gleichbehandlung der Geschlechter im Arbeitsleben

Projektlaufzeit: 01.07.2022 – 30.06.2024

Zwei Projektstränge: Toolbox „Unternehmenserfolg MV“ & MethodenSet „Gender und Beruf“

Ziele: Verankerung des Themas Gleichbehandlung der Geschlechter in die Unternehmenskultur von KMU in MV & Abbau von Rollenstereotypen durch die Verankerung des MethodenSets „Gender und Beruf“ in bestehende Strukturen aus dem Bildungsbereich

## 4. Unser Angebot für Sie

ANALYSE  
Checks

INFO-  
material

BEFRAG-  
UNGEN

VOR-  
LAGEN

Praxis-  
IMPULSE

WORK-  
SHOPS

PROZESS  
BEGLEIT-  
UNG

# 4. Toolbox „Unternehmenserfolg MV“

# 4. Digitaler Rundgang

The screenshot shows the website for 'Toolbox Unternehmenserfolg MV'. At the top left is the logo, which consists of a stylized 'U' containing silhouettes of three people. To the right of the logo is a navigation menu with links: '# Das Team', '• Das Projekt', '✉ Kontakt', and '■ Meine Auswertung'. Further right is a search bar with the placeholder text 'Suche...'. Below the navigation menu is a horizontal list of menu items: 'CHECK-UP STARTEN!', 'CHECKS UND TOOLS', 'ERFOLGSFAKTOREN', 'WORKSHOPS', and 'INFOTHEK'. The main content area features a background image of a woman with glasses and a man in a suit sitting at a table. Overlaid on this image are two white boxes with text: 'Potenziale entdecken' and 'Arbeitgeber\*innenattraktivität steigern'. Below these boxes is the main headline: 'Für starke Unternehmen in Mecklenburg-Vorpommern!'. At the bottom of the page is a teal banner with the text 'TOOLBOX STARTEN' and a starburst icon.

## 5. Workshop-Teaser

Vorausschauend. Zukunftsbildend. Verbindend. ISBW



**WORKSHOP-ANGEBOT**

**STELLENANZEIGEN**  
Wie Sie die passenden Mitarbeiter\*innen finden

TOOLBOX  
Unternehmenserfolg MV

Das Potenzial von Frauen wird am Arbeitsmarkt nach wie vor nicht voll ausgeschöpft. Sprechen Sie mit Ihren Stellenanzeigen bereits gezielt Frauen an? Achten Sie dabei auf die Sprache und Ihre Formulierungen?

### Workshopziele:

- Analyse der eigenen Stellenausschreibungen
- Einsatz der gendergerechten Sprache
- Wirkung von Bild und Sprache

## 5. Workshop-Teaser

Vorausschauend. Zukunftsbildend. Verbindend. ISBW



**WORKSHOP-ANGEBOT**

**GESUNDE ORGANISATION**  
Mit Prävention & Aktivität zum Erfolg

TOOLBOX  
Unternehmenserfolg MV

Im Bericht zur Arbeit und Gesundheit in MV wurde erfasst, dass der Return-on-Investment durchschnittlich bei 2,7 liegt. "Jedem in Aktivitäten zur Prävention und Gesundheitsförderung investierten Euro stünde demnach eine Einsparung von 2,70 Euro gegenüber." (BGF-Koordinierungsstelle MV, 2019).

### Workshopziele:

- Was bedeutet BGM & wie gesundheitsfördernde Strukturen geschaffen werden können
- Sensibilisierung BGM hinsichtlich der Geschlechterspezifik

## 5. Workshop-Teaser

Vorausschauend. Zukunftsbildend. Verbindend. ISBW

**WORKSHOP-ANGEBOT** 

**DOPPELBELASTUNG CARE-ARBEIT**  
Pfleger\*innen aktiv unterstützen



TOOLBOX  
Unternehmensefolg MV

Vier von fünf Pflegebedürftigen (80% beziehungsweise 3,31 Millionen) werden zu Hause versorgt. Von den 4,8 Millionen Menschen, die zu Hause jemanden pflegen, sind etwa 2,5 Millionen erwerbstätig. Über 70% davon sind Frauen. (vgl. BMFSFJ, 2022).

### Workshopziele:

- Kennenlernen der Arbeits- und Auszeitenmodelle
- Rechtliche Ansprüche
- Rückkehrvereinbarungen



## 5. Workshop-Teaser



Im Jahr 2019 lag die Erwerbstätigenquote von Eltern mit mindestens einem Kind unter 6 Jahren bei 63,4% (vgl. Statistisches Bundesamt, 2020).<sup>9</sup> Betrachtet man die Geschlechter einzeln, fällt auf, dass Frauen bei der Familiengründung häufiger ihre Berufstätigkeit einstellen als Männer.

### Workshopziele:

- Analyse der unternehmensinternen Attraktivitätsfaktoren
- Weiterentwicklung der Work-Life-Balance
- Tue Gutes und Sprich darüber – Tipps für die Werbung und Vermarktung

# Danke



Diana Wienbrandt  
Projektleiterin

diana.wienbrandt@isbw.de  
03955584039



Anne-Cathrin Lüttke  
Projektmitarbeiterin

anne-cathrin.luettkel@isbw.de  
015157017896

 [unternehmenserfolg-mv.de](http://unternehmenserfolg-mv.de)  
 [kontakt@unternehmenserfolg-mv.de](mailto:kontakt@unternehmenserfolg-mv.de)

