



[www.alphagrund-projekt.de](http://www.alphagrund-projekt.de)

## AlphaGrund vernetzt

Grundbildung ist Personalentwicklung – Beschäftigte weiterqualifizieren

**23.02.2023**



# Fakten

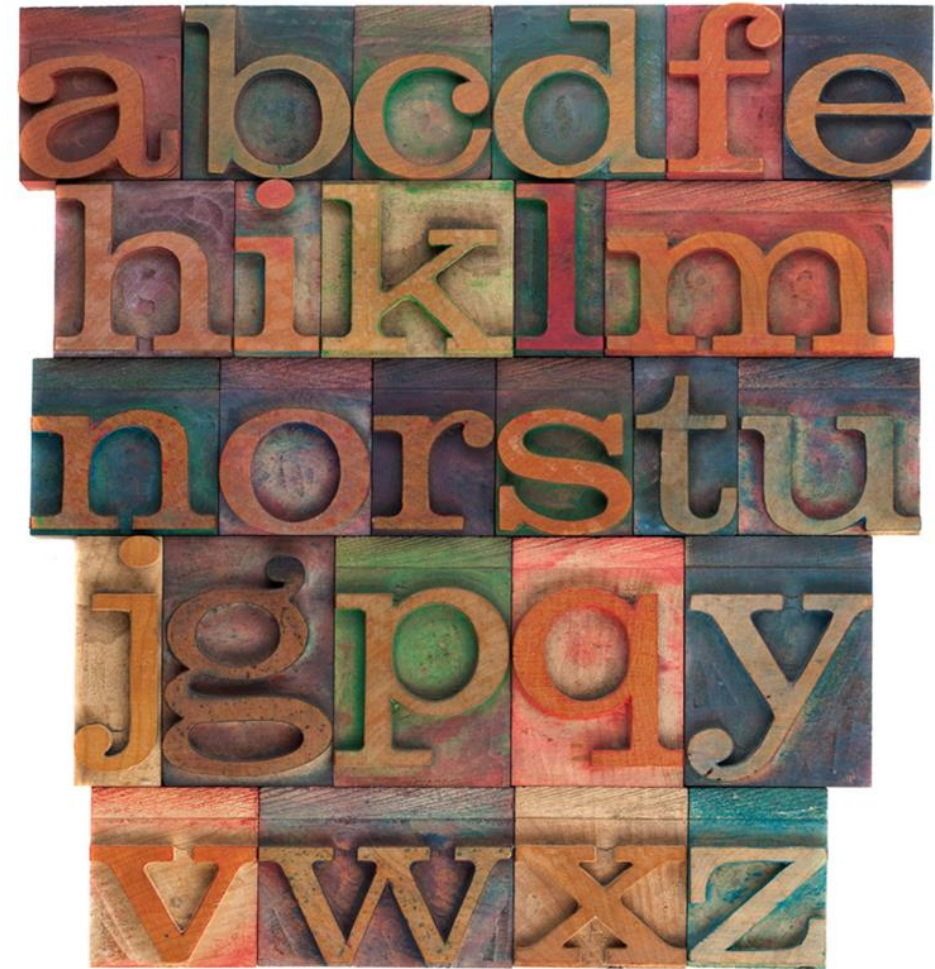
**Laufzeit:** 01.03.2022 – 31.01.2025

**Partner / Förderer:**

Institut der deutschen Wirtschaft in Köln als Projektkoordinator

8 Bildungswerke der Wirtschaft:

Mecklenburg-Vorpommern, Niedersachsen, Nordrhein-Westfalen, Hessen, Thüringen, Sachsen, Baden-Württemberg und Bayern





## Unsere Ziele

- **Beraten und sensibilisieren**
  - WIR beraten zu möglichen Schulungsinhalten, wie An- und Ungelernte für Schulungen gewonnen werden können und welche Vorteile durch ein Grundbildungsangebot entstehen.







## Unsere Ziele

- **Maßgeschneiderte Grundbildungsangebote entwickeln**
  - Unsere Grundbildungsangebote werden *individuell* auf Unternehmen zugeschnitten. Dabei werden inhaltlich Schwerpunkte und Besonderheiten der Branchen, des Arbeitsplatzes sowie andere Rahmenbedingungen beachtet und eingebunden. So entstehen *passgenaue* Weiterbildungen mit Mehrwert für die Beschäftigten und das Unternehmen.





## Unsere Ziele

- **Nachhaltigkeit schaffen**
  - Ziel ist es, dass Grundbildungsschulungen künftig in der Personalentwicklung als ein fester Bestandteil verankert sind. Das kann erreicht werden, indem die betrieblichen Sozialpartner sich vernetzen und das Thema gemeinsam im Unternehmen vorantreiben. So kann eine stärkere Akzeptanz des Themas im Unternehmen und bei den Beschäftigten erreicht werden.





## Unsere Ziele

- **Vernetzen**
  - AlphaGrund hat das Ziel über arbeitsorientierte Grundbildung aufzuklären und Schlüsselpersonen in Unternehmen oder Verbänden für das Thema zu sensibilisieren. Die Vernetzung mit den Sozialpartnern, Arbeitsagenturen, Jobcentern und anderen AoG-Akteurinnen und Akteuren soll ausgebaut werden, um den Wirkungskreis für das Thema stetig auszuweiten und eine stärkere Aufmerksamkeit zu erreichen.





## Unsere Angebote

**Folgende Kompetenzen können in einer AlphaGrund-Maßnahme ausgebaut werden:**

**Deutsch** - Dokumente wie z. B. Sicherheitsvorschriften, Skizzen, Protokolle verstehen und anwenden, Berichte und Notizen schreiben, Fachwortschatz erweitern

**Rechnen** - mit den Grundrechenarten umgehen, Stückzahlen und Maße berechnen

**PC-Grundlagen:** Textverarbeitung, Internet, E-Mail schreiben, neue Computertechnologien





## Unsere Angebote

**Folgende Kompetenzen können in einer AlphaGrund-Maßnahme ausgebaut werden:**

**Soziale und personale Kompetenzen ausbauen:** Arbeiten im Team, mit Veränderungen am Arbeitsplatz konstruktiv umgehen, Probleme lösen.

**Lernen lernen:** Lernbereitschaft fördern

**Englisch:** Grundlagen und Wortschatz für Alltag und Beruf





# Finanzierung

Pro Betrieb werden die Kosten für **EIN** Schulungsthema **einmalig** zu 100 % über das Projekt „AlphaGrund vernetzt“ gefördert.



## Finanzierung

Weitere Schulungsthemen können zu einem ermäßigten Preis gebucht werden (Förderung über den ESF Bildungsscheck bis zu 50 % der Schulungskosten möglich).

<https://www.gsa-schwerin.de/leistungen/foerderung-der-aus-und-weiterbildung/bildungsschecks-fuer-unternehmen-1>









**Anne Lück, Personalreferentin und Ausbilderin**

**Dr. Uwe-Michael Witt, Trainer**



**Vielen Dank für Ihre Aufmerksamkeit!**

**Kontaktdaten:**

Simone Ebert  
[s.ebert@bdw-mv.de](mailto:s.ebert@bdw-mv.de)  
03847 666 333  
0172 3809025